

Fußformen in Design- und Komforthöhe

Fuß- und Kufenformen in Designhöhe 15 cm



C 1/15

Kunststoff, schwarz



C 6/15

Metall alufarben



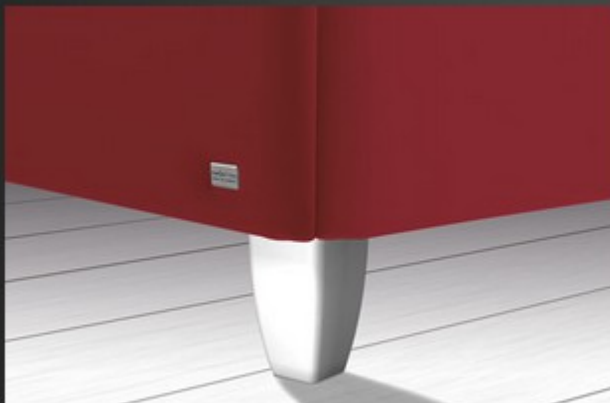
C 7/15

Metall alufarben oder Chrom



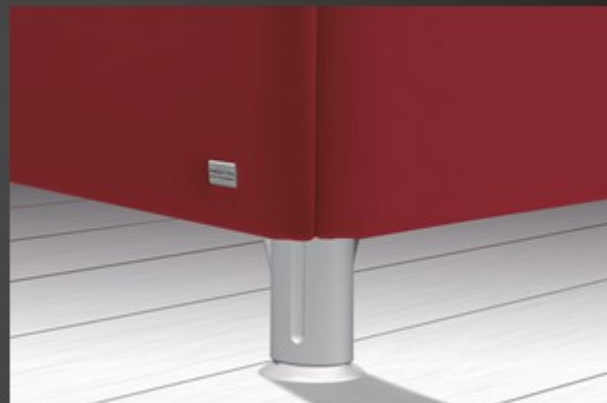
C 9/15

Metall alufarben oder Chrom



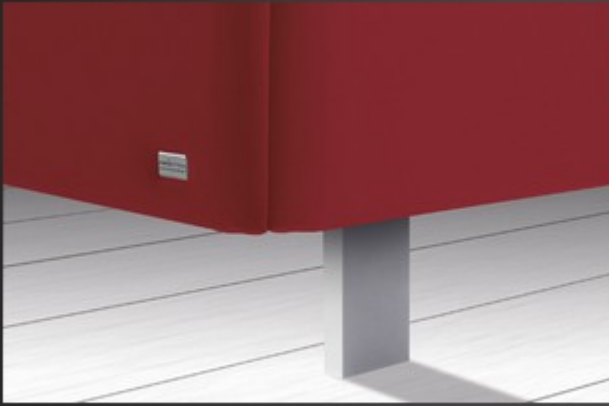
C 12/15

Buche, Nussbaum, Eiche choco; Lack weiß oder Lack alufarben



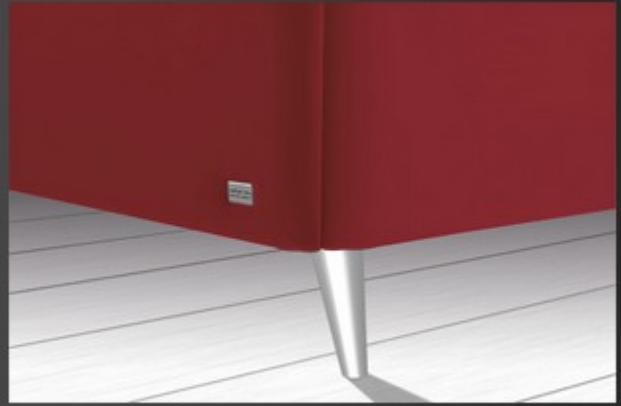
C 14/15

Kunststoff, alu- oder chromfarben



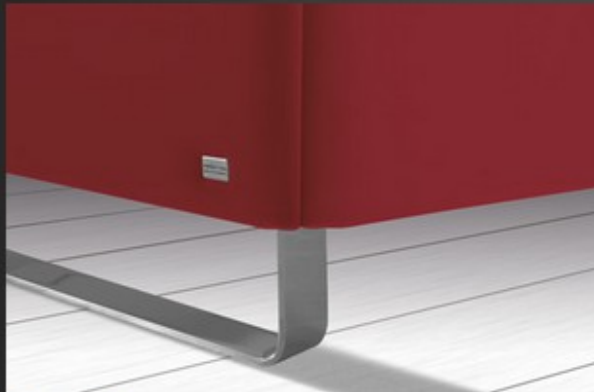
C 16/15

Metall alufarben, Chrom oder schwarz matt



C 17/15

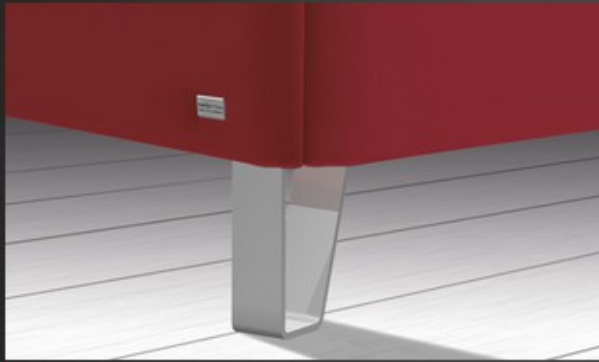
Metall alufarben oder Chrom



Kufe /15

Metall, alufarben oder Chrom

Fuß- und Kufenformen in Komforthöhe 20 cm



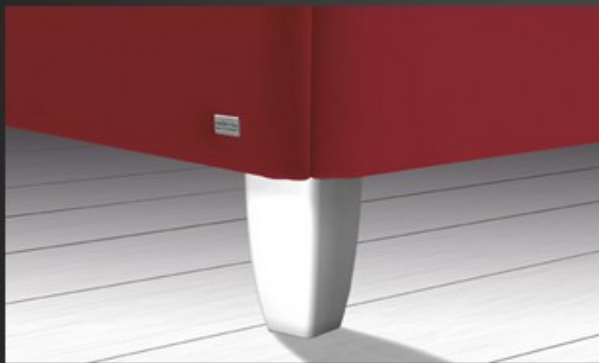
K 7/20

Metall alufarben oder Chrom



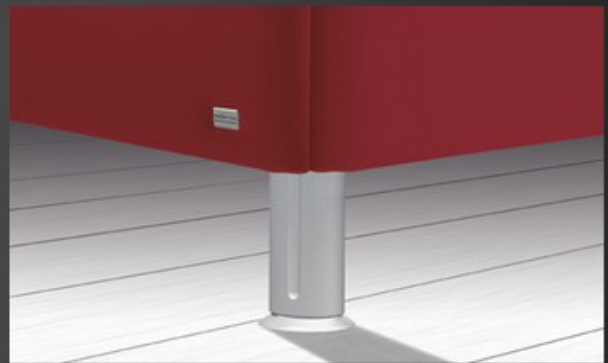
K 8/20

Metall alufarben oder Chrom



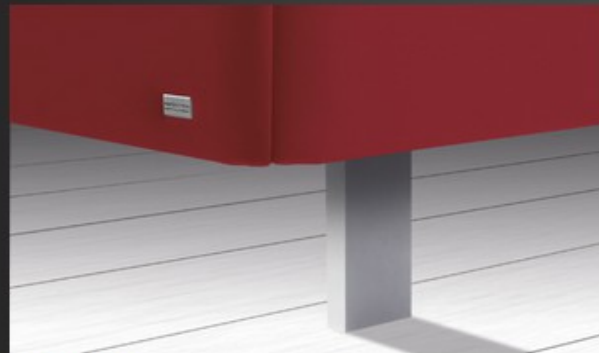
K 9/20

Buche, Nussbaum, Eiche choco; Lack weiß oder Lack alufarben



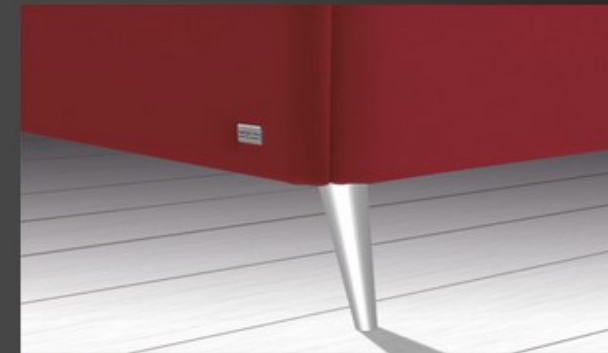
K 14/20

Kunststoff, alu- oder chromfarben



K 16/20

Metall alufarben, Chrom oder schwarz matt



K 17/20

Metall alufarben oder Chrom



Kufe /20

Metall alufarben oder Chrom

Rückenschonend und praktisch

Rückenschonender Komfort nicht nur beim Aufstehen und Hinsetzen, sondern auch beim Reinigen unter dem Bett: attraktive Fuß- und Kufenformen, die es nicht nur in Standardhöhe 15 cm, sondern auch in Komforthöhe 20 cm gibt.

